

Inscríbase y vote en las Elecciones Estatales 2026

Español
(Spanish)



Acerca de las elecciones estatales

Las elecciones estatales son el medio por el cual los habitantes de Australia Meridional eligen a sus representantes en el Parlamento de nuestro estado. Las elecciones se celebran cada cuatro años el tercer sábado de marzo.

¿Cómo me inscribo para votar?

Debe inscribirse para votar si:

Al inscribirse, su nombre se incluirá en la lista de personas que pueden votar. Al votar, elige quién formará parte del Parlamento.

Inscribirse o actualizar sus datos es fácil. Visite nuestro sitio web: ecsa.sa.gov.au
Llamada gratuita: 1300 655 232



Vive en Australia Meridional desde hace por lo menos un mes



Es mayor de 18 años



Es ciudadano australiano

La inscripción tiene validez para todas las elecciones estatales, federales y locales. Recuerde actualizar sus datos si cambia de domicilio o de nombre.

¿Cómo voto en un centro electoral?

Dispone de varias opciones que le permiten votar cómodamente cuando lo desee. Puede votar el día de las elecciones o hacerlo con anterioridad en un centro de votación anticipada, o bien solicitar el voto postal. La forma más sencilla de votar el día de las elecciones es hacerlo en un centro electoral cercano a su domicilio.

Si tiene alguna limitación de movilidad o discapacidad, o cuida de alguien que la tenga, puede consultar la información sobre accesibilidad de los centros electorales en ecsa.sa.gov.au.

Antes del día de las elecciones, la Comisión Electoral de Australia Meridional le enviará información sobre los centros electorales más cercanos.

Recibirá asimismo una tarjeta EasyVote para llevar consigo cuando vaya a votar. También encontrará información sobre los centros electorales en ecsa.sa.gov.au.



Horario de los centros electorales: de 8:00 a.m. a 6:00 p.m. el día de las elecciones.

1. Cuando llegue al centro electoral, le pedirán su nombre y dirección y le preguntarán: «¿Ha votado ya en estas elecciones?».

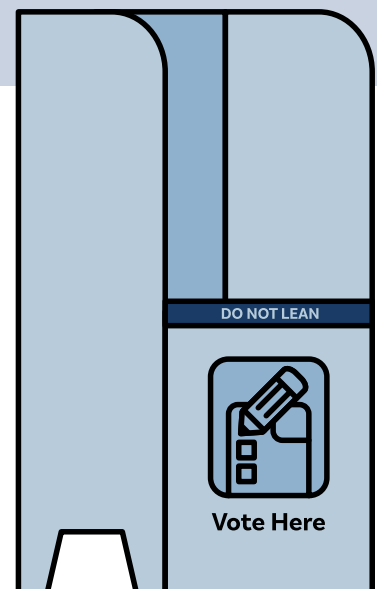
Para identificarse más fácil y rápido, puede llevar consigo su tarjeta EasyVote u otro documento con su nombre y dirección.

2. Su nombre se verificará en la lista de votantes y le entregarán dos papeletas: una para la Cámara de la Asamblea (verde) y otra para el Consejo Legislativo (blanca).

3. Lleve las papeletas a la zona de votación y rellénelas en privado.

Su voto es secreto, pero si necesita ayuda, pídale al personal electoral.

4. Una vez que haya rellenado las papeletas, deposítelas en las urnas.



Cómo rellenar las papeletas

South Australia Issuing Officer Initials

Ballot Paper

Election of one Member for the House of Assembly

DISTRICT

Number the squares from 1 to 4 in the order of your choice.

You are not legally obliged to mark the ballot paper.

<input type="checkbox"/>	CANDIDATE Name	Political Party or Independent
<input type="checkbox"/>	CANDIDATE Name	Political Party or Independent
<input type="checkbox"/>	CANDIDATE Name	Political Party or Independent
<input type="checkbox"/>	CANDIDATE Name	Political Party or Independent

After voting, fold the ballot paper and place it in the ballot box or declaration envelope

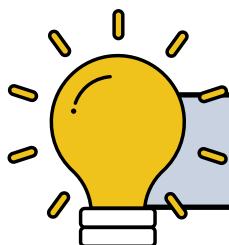
Recibirá dos papeletas:

1. Papeleta de la Cámara de la Asamblea

En la papeleta verde de la Cámara de la Asamblea, debe numerar todas las casillas con números consecutivos en el orden que prefiera.

1. Escriba el número 1 en la casilla situada junto al candidato de su primera preferencia.
 2. Escriba el número 2 junto a su segunda preferencia.
 3. Escriba el número 3 junto a su tercera preferencia.
- ...y así sucesivamente hasta numerar todas las casillas.

Si se equivoca, no se preocupe: tache el error y escriba la información correcta al lado, o pida una nueva papeleta al personal electoral.



Si se equivoca, pida ayuda al personal

2. Papeleta del Consejo Legislativo

Hay dos posibles formas de votar: por encima de la línea gruesa o por debajo, **pero no ambas a la vez.**

Cómo votar por encima de la línea

Si elige votar por encima de la línea gruesa:

- 1. **Escriba el número 1 en la casilla situada junto al nombre del partido o grupo de candidatos de su primera preferencia.**
- 2. **Escriba el número 2 junto a su segunda preferencia, y así sucesivamente, junto a tantos partidos o grupos de candidatos como desee.**

No es necesario numerar todas las casillas. Deje el resto de la papeleta en blanco. **No marque nada debajo de la línea gruesa.**

Si vota por encima de la línea, su voto irá a los candidatos del grupo o grupos que haya elegido.

South Australia, 2026 Election

Ballot Paper for the Election of 11 Legislative Councillors

You may vote in one of two ways. You are not legally obliged to mark the ballot paper.

If you vote ABOVE the line

If you vote above the line write the number 1 in the square next to the group of your choice. You can show more choices if you want to by writing numbers in other squares starting with the number 2. Do not write any numbers below the line.

A

Environment First Party

B

Shine Australia

C

The People's Party

D

Farmer's Alliance

E

Southern Cross Party

OR

If you vote BELOW the line

If you vote below the line write the numbers 1 to 12 in the squares next to the names of the candidates in the order of your choice. You can show more choices if you want to by continuing to write numbers in more squares. You don't need to write a number in every square. Do not write any numbers above the line.

A

Lauren Hall

Tony Matic

Jane Nguyen

Oliver Bloom

Sasha Crown

Travis Alves

B

Finn Robinson

Latika Fischer

Andy McMahon

Helen Park

James Ludwig

Ophelia Knight

C

Anita Holland

Joshua McCall

Imane Caskey

Ahren Patel

Vanessa Hollow

Porter Smith

D

Winston Barker

Nina Harris

John Thompson

Rachel McKinnon

Jeremy Choi

Courtney Wilson

E

Naomi Lee

Felix Barker

Jennie Rodriguez

Rory Lane

Katrina Sebastian

Noah Stringer

Issuing Officer Initials

After voting, fold the ballot paper and place it in the ballot box or in the envelope provided.

Cómo votar por debajo de la línea

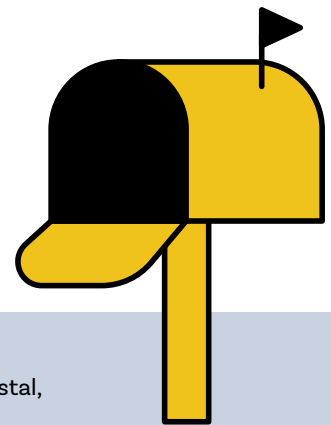
Si elige votar por debajo de la línea gruesa:

- 1. **Escriba el número 1 en la casilla situada junto al candidato de su primera preferencia.**
- 2. **Escriba el número 2 en la casilla situada junto al candidato de su segunda preferencia.**
- 3. **Escriba los números 3, 4, 5, 6, y así sucesivamente, en las casillas situadas junto a los demás candidatos de su preferencia, hasta haber elegido un mínimo de 12 candidatos.**

Si lo desea, puede numerar más de 12 candidatos.

¿Qué ocurre si no puedo ir a un centro electoral?

Si no puede acudir a un centro electoral, o si estará fuera del estado, hay otras formas de votar:



Voto postal

Puede solicitar que le envíen las papeletas a su casa rellenando el Formulario de solicitud de voto postal, disponible **aproximadamente seis semanas** antes de las elecciones.



Visite nuestro sitio web: ecsa.sa.gov.au



Llamada gratuita: 1300 655 232

La Comisión Electoral de Australia Meridional dará curso a su solicitud y comenzará a enviar las papeletas unas dos semanas antes del día de las elecciones.

Para quienes se encuentren fuera de Australia Meridional: el plazo para solicitar el voto postal vence ocho días antes del día de las elecciones.

Para quienes se encuentren en Australia Meridional: el plazo para solicitar el voto postal vence cuatro días antes del día de las elecciones.

Cuando reciba las papeletas, rellénelas y envíelas lo antes posible.

El personal electoral acudirá a algunos hospitales y residencias de mayores antes y durante el día de las elecciones.

Cómo votar si se encuentra en otro estado

Habrán centros de votación anticipada en todas las capitales de Australia. Llámenos o consulte nuestro sitio web para ver las ubicaciones de los centros de votación anticipada.



Visite nuestro sitio web: ecsa.sa.gov.au



Llamada gratuita: 1300 655 232

Voto por teléfono para personas con discapacidad visual o motora

Hay un Servicio de Asistencia de Voto por Teléfono disponible para las personas con discapacidad motora y para los votantes ciegos o con baja visión.

¿Necesita un intérprete?

Si necesita un intérprete, llame al Servicio de Traducción e Interpretación (TIS National) al 131 450 y pida que lo comuniquen con la Comisión Electoral de Australia Meridional en el 1300 655 232.

Horario de atención: de lunes a viernes | de 9:00 a.m. a 5:00 p.m.



**IMPORTANTE: VOTAR ES OBLIGATORIO.
SI NO VOTA, PODRÍA RECIBIR UNA MULTA.**

Si no puede votar, póngase en contacto con ECSA en el 1300 655 232.

